



**Il fascino
della fotografia con il flash.**

2014

Sommario

04 L'azienda

06 Consigli per l'uso del flash

08 Sistema flash

08 ▶ mecablitz 58 AF-2 digital

10 ▶ mecablitz 52 AF-1 digital

12 ▶ mecablitz 44 AF-1 digital

14 ▶ mecablitz 36 AF-5 digital

15 ▶ mecablitz 24 AF-1 digital

16 Flash speciali

16 ▶ mecablitz 76 MZ-5 con SCA

18 ▶ mecablitz 15 MS-1 digital

20 ▶ mecablitz 28 CS-2 digital

22 ▶ mecablitz 36 C-2 digital

23 ▶ mecablitz 20 C-2 digital

24 Accessori mecablitz

24 ▶ Diffusore mecabounce

24 ▶ Softbox Easy con accessori

25 ▶ Mini Softbox / Mini Softbox Octagon

25 ▶ Schermi riflettenti Spot / Schermi riflettenti

26 ▶ Adattatori SCA ed accessori

26 ▶ Cavo TTL / Adattatore slitta fotocamera

27 ▶ Cavo sincrono / Staffe fotocamera

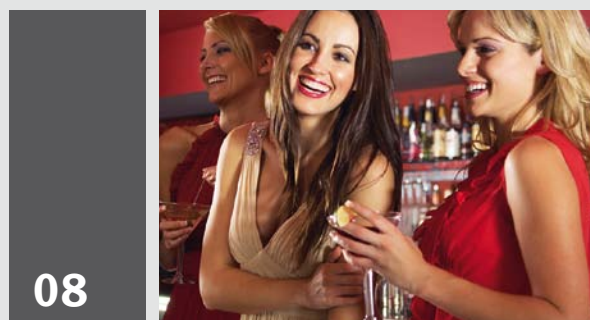
28 ▶ Power Pack / Batterie ricaricabili e
set di ricarica

29 ▶ mecalux 11 / Anelli adattatori / Borse

32 Tecnica

32 ▶ Dati tecnici

34 ▶ Glossario dei termini tecnici



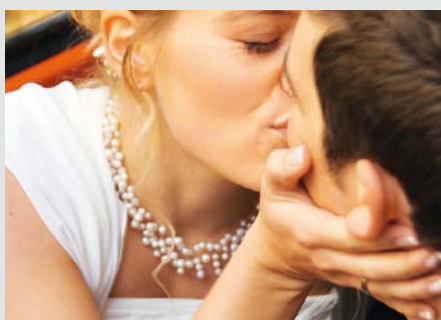
Sistemi flash

Con i potenti sistemi flash Metz è ancora più facile fare delle foto perfette perché grazie alla loro tecnica completamente automatizzata garantiscono un'illuminazione ottimale ad ogni foto. C'è il modello giusto per tutte le esigenze sia dei fotografi dilettanti che dei professionisti. La sua semplicità di funzionamento trasforma anche le tecniche flash più raffinate in un gioco da ragazzi.

Luce brillante per la perfezione del momento.



16



Flash speciali

Metz offre il flash più adatto per ogni esigenza sia in campo della fotografia digitale che di quella analogica. Della sua gamma di prodotti fanno parte i flash flessibili per le diverse fotocamere con gli adattatori SCA, i flash automatici in pratico formato compatto oppure i flash slave o servo per la gestione creativa della luce nel settore macro.



24



Accessori versatili

Da Metz trovate un ampio programma di accessori per flash, dalle batterie ricaricabili e dai caricabatteria per l'alimentazione di energia all'equipaggiamento tecnico, come il cavo TTL o il cavo sincro, fino all'equipaggiamento per un utilizzo professionale del flash con schermi riflettenti o softbox. Tanti accessori possono anche essere utilizzati per flash di altre aziende produttrici.

Verso il futuro accompagnati dalla tradizione.

MECABLITZ
Die ersten und einzigen Blitzgeräte der Welt mit selbstleuchtendem SONNENLICHTFILTER und BLENDENMESSER

Durch die folgenden einmaligen Neuerungen und Vorzüge der Metz-Elektronenblitzgeräte macht Ihnen die Fotojagd mit einem Mecablitz nochmal soviel Freude.

Farbkorrigiert
durch selbstleuchtendes Sonnenlichtfilter – deshalb erstmals völlig farbgereue Coloraufnahmen ganz ohne Farbstich.

Lichtstärker
deshalb keine verlängerte Entwicklungszeit mehr – Tageslicht- und Blitzaufnahmen auf einem Film können nun gleich lang entwickelt werden.

Komfortabler
durch fehlersichere, automatische Umschaltung – stellt selbsttätig, ohne Schalter oder Taste, von Akkubetrieb auf Lade- bzw. Netzbetrieb um.

Die eingestellte Lichtleistung wird beim Mecablitz 50 und 50 S durch zwei Signallampen im Blitzzub eingesetzt. Deshalb kein Felblitzrisiko mehr durch falsches Einstellen der Lichtleistung.

MECABLITZ 50
Akkus-Netzgerät mit umschaltbarer Lichtleistung
Ausleuchtung von 1 bis 25 m durch umschaltbare Lichtleistung
Eingebaute Ladeeinrichtung - 110 / 127 / 220 V - Ultraschallsicher
Polymidgehäuse - Elektr. Energie 120 Ws - Blitzaufgabe 8 bzw. 5 Sek. - 75 bzw. 150 Blitze pro Ladung - Leitrohler für normale Entwicklungszeit: 30 bzw. bei 17/18 DIN, Color 30-24 bzw. 8:10
DM 218.-

MECABLITZ 50 S
Das „denkende“ Luxus-Blitzgerät mit eingebautem Blendemesser und Weitwinkelumschaltung
Der Blendemesser sorgt für eine Feinsteuerung und Empfindlichkeit der richtigen Blende 98 und mit der Entfernung - Die Weitwinkelumschaltung der Blende von 40° auf 40° ermöglicht über gleichmäßig ausgeleuchtete Körper- und Weitwinkelaufnahmen - Technische Daten wie Mecablitz 50
DM 228.-

MECATWIN 50
Für volle Entwicklungsbreite versehen Sie mit dem Zweitblitzstab Mecatwin 50. Der Mecatwin 50 ist die Gesamtlösung auf 100%. Verfügen Sie sich jetzt.
DM 78.-

Fragen Sie im Fotofachgeschäft und verlangen Sie den farbigen Mecablitz-Prospekt.

MECABLITZ 32
Handliches Blitzgerät für Batterie-Akku-Netzbetrieb
4 Minozellen 1,5 V oder wahlweise Akku 4 V 3 Ah - ca. 80 Blitze
Eingebaute Ladeeinrichtung - 110 - 127 / 220 V - Elektr. Energie 40 Ws - Blitzaufgabe 12 bzw. 8 Sek. - Leitrohler für normale Entwicklungszeit: 32 bei 17/18 DIN, Color 13 - 16. Ohne Batterien und Akku DM 129.-
Spezialzelle 1,5 V DM 0,85 Kippbarer Akku 4 Volt DM 39,50

MECABLITZ 32 A
Preiswertes Blitzgerät für 2 Volt-Akkubetrieb
Eingebaute Ladeeinrichtung - Elektrische Energie ca. 40 Ws - ca. 40 Blitze pro Ladung - Leitrohler und Form wie Mecablitz 32. Komplett mit Akku 2 Volt 2,5 Ah. DM 138.-

Metz RADIO · FERNSEHEN · PHOTO · FÜRTH · BAY.





L'innovazione è la nostra tradizione.

Già da decenni il nome Metz è sinonimo di flash professionali. Numerose innovazioni tecniche hanno contribuito a consolidare la fama della nostra azienda, ad esempio l'impiego di porte USB attraverso le quali i flash del sistema delle fotocamere possono essere aggiornati in ogni momento ed adattati ai modelli di fotocamera più nuovi. Oggi vi offriamo un'ampia gamma di prodotti che va dal pratico flash compatto fino al potente flash a torcia.



La qualità in primo piano.

I flash Metz convincono sotto tutti gli aspetti, per la potenza della luce, la maneggevolezza o l'affidabilità, grazie alla loro grandissima qualità comprovata da molti test indipendenti. Per poter mantenere questo alto livello qualitativo anche in futuro sviluppiamo e produciamo i nostri prodotti prevalentemente nella nostra sede tedesca. Collaboratori altamente qualificati ed una costante gestione di qualità costituiscono la base della perfezione tecnica dei nostri prodotti.



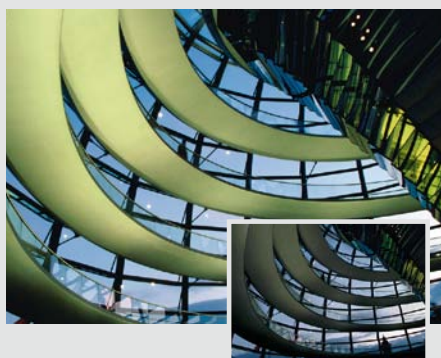
Perfezione tecnica.

I flash Metz sono notevolmente apprezzati in tutto il mondo sia dai fotografi dilettanti che dai professionisti. E questo perché noi sviluppiamo prodotti in grado di soddisfare già oggi le esigenze di domani. L'impiego di componenti di alta qualità uniti alla tecnologia pionieristica della nostra produzione ci permette di offrire dei prodotti altamente affidabili. Il nostro know-how e la nostra esperienza sono una garanzia di perfezione tecnica anche per il futuro.

Luce brillante per la perfezione del momento.

Usare il flash non significa solamente illuminare un soggetto in ombra. Chi fa uso di luce supplementare direttamente per le proprie foto può utilizzare la luce in modo creativo e mirato, rivolgendo il flash direttamente sul soggetto, oppure indirettamente con una parabola o usare il flash "in assoluta libertà" dove gli apparecchi sono posizionati separatamente dalla fotocamera. Con tanti flash Metz è possibile regolare la quantità di luce e gestirla in modo diversificato per realizzare un'atmosfera luminosa ottimale. Anche in presenza di luce diurna il flash giusto può contribuire a realizzare delle foto migliori schiarendo le zone d'ombra o i contropiù e creando così foto estremamente nitide e brillanti.

Consigli per l'uso del flash



Superamento delle distanze

Grazie al comando digitale del flash (per es. E-TTL) è possibile controllare l'emissione luce del sistema flash Metz tramite la fotocamera. Per mantenere lo stato luce il tempo d'esposizione dovrebbe essere più lungo del tempo sincro flash, per i ritratti però non dovrebbe superare $\frac{1}{60}$ secondi.

Flash indiretto

Proprio per i ritratti si raccomanda l'uso del flash indiretto ruotando o orientando la testa della parabola. Per mezzo di uno schermo riflettente o di un pannello riflettente estraibile della parabola è possibile orientare la luce e creare in questo modo un'illuminazione morbida ed armonica.

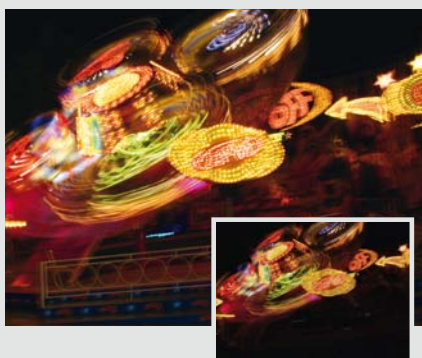


I vostri soggetti nella luce migliore.



Uso del flash in controluce

Il controluce permette di ottenere interessanti giochi di luce se lo si gestisce in modo corretto, in ogni caso si dovrebbe ricorrere all'uso del flash. È possibile mantenere il carattere della luce attuale con una potenza flash ridotta con un valore di diaframma di 1 o di 2. Tanto più grande è il numero guida tanto maggiore sarà la portata del flash.



Tempi di posa lunghi

Date spazio alla vostra creatività e fotografate pure con tempi d'esposizione più lunghi del tempo sincro flash. In caso di soggetti in movimento è possibile realizzare, in circa un secondo, un interessante effetto di trascinamento che risulta in una maggiore luminosità del primo piano.



Uso del flash "in assoluta libertà"

Per un uso della luce particolarmente creativo si consiglia la modalità flash slave. Con questa modalità infatti è possibile posizionare e far scattare un flash esterno in un punto a piacere dell'ambiente. Ciò consente di creare interessanti accenti di luce oppure, utilizzando più slave, di illuminare separatamente il soggetto e lo sfondo della foto.

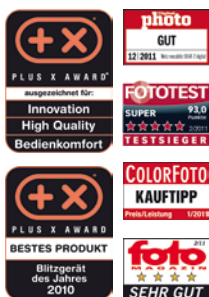
mecablitz 58 AF-2 digital



Un flash da primi della classe.

Modello di punta con innovativa microfinitura.

Un flash compatto che soddisfa tutti i desideri: il "flash dell'anno 2010" colpisce grazie alla perfezione della sua fattura e alla molteplicità delle sue funzioni. L'elemento di punta è costituito dall'innovativo secondo flash completamente integrato nella misurazione della luce della fotocamera che offre una perfetta illuminazione specialmente nei primi piani. Inoltre questo flash altamente performante dispone d'interfaccia USB attraverso il quale è possibile aggiornare comodamente via computer o via Internet i firmware specifici di ogni modello. Questo flash intuitivo ed altamente performante, dalla linea slanciata, permette di dosare la luce a regola d'arte. Dotato delle più moderne innovazioni tecniche mecablitz 58 AF-2 digital Metz offre una gestione altamente produttiva dell'energia grazie all'illuminatore AF multizona e ad un sistema di parabole completamente orientabili. Il modello di punta Metz supporta tutte le modalità flash specifiche delle fotocamere Canon, Nikon, Pentax, Olympus/Panasonic oppure fotocamere Sony compreso l'eventuale controllo TTL senza cavo.



CANON

NIKON

OLYMPUS

PANASONIC

PENTAX

SONY

Potenza flash

- Alto numero guida massimo 58 con ISO 100/21° e 105 mm

Dotazione di base

- Parabola ausiliaria con 3 livelli di potenza
- Parabola orientabile in verticale (-7°/+90°) e in orizzontale (300°)
- Semplicità d'utilizzo
- Display dot-Matrix che si illumina
- Zoom motorizzato per illuminazione di una zona con distanza focale di 24–105 mm
- Diffusore grandangolare integrato per illuminazione di una zona con distanza focale di 12 mm
- Pannello riflettente estraibile
- Luce pilota (luce fissa che valuta l'illuminazione della ripresa)
- Illuminatore multizona con autofocus integrato
- Indicatore dello stato di carica del flash e della corretta esposizione su apparecchio e fotocamera (secondo il modello)
- Indicatore portata del flash
- Spegnimento automatico del flash e blocco tasti manuale
- Piedino in metallo*** con bloccaggio rapido

Modalità flash standard

- Modo flash TTL
- Modo flash automatico con 12 diaframmi di lavoro in automatico
- Modo flash manuale con 25 livelli di potenza ridotta
- Modo flash stroboscopico
- Modo flash servo
- HSS-Sincronizzazione ad alta velocità
- Sincronizzazione sulla prima e seconda tendina
- Correzione manuale dell'esposizione in modo TTL oppure automatico
- Lampo di schiarita automatico
- Serie di esposizioni flash (Flash Bracketing)

Affidabilità nel tempo

- Aggiornamento firmware tramite porta USB integrata

Alimentazione

- 4 batterie AA alcaline al manganese oppure al litio
- 4 batterie AA ricaricabili NiMH
- Efficiente Metz NiMH-Power Pack P 76 con cavo V 58-50

In dotazione

- Marsupio
- Piedino per flash slave

Modalità flash specifiche per fotocamera

Versione Canon

- Modo E-TTL- / E-TTL II
- Modo remote con controllo a distanza E-TTL **

Versione Nikon

- Modo flash i-TTL- / D-TTL- / 3D
- Modo remote con controllo a distanza i-TTL **

Versione Olympus/Panasonic/Leica

- Modo flash quattro terzi micro / quattro terzi TTL
- Modo remote con controllo a distanza TTL quattro terzi (solo Olympus modo slave)

Versione Pentax

- Modo flash P-TTL
- Modo remote con controllo a distanza P-TTL **

Versione Sony

- Modo flash ADI
- Modo remote con controllo a distanza ADI **



Dettaglio piedino in metallo***



Pannello riflettente estraibile della parabola



Interfaccia USB



Parabola orientabile



Facile da usare



Parabola ausiliaria

** Modo master e slave

*** ad eccezione della versione Sony

mecablitz 52 AF-1 digital



Per una resa perfetta dell'atmosfera luminosa.



Alta tecnologia con comando innovativo.

Una vera innovazione per ogni fotocamera: Metz mecablitz 52 AF-1, grazie al suo numero guida massimo di 52 con ISO 100, è estremamente potente in tutte le situazioni fotografiche. Grazie poi alla parabola orientabile orizzontalmente e verticalmente è possibile una perfetta gestione della luce. Ogni soggetto può essere fotografato professionalmente con l'aiuto del diffusore grandangolare e del pannello riflettente della parabola. Con il suo zoom motorizzato completamente automatico l'illuminazione si adatta perfettamente alla distanza focale dell'obiettivo. Il modello mecablitz 52 AF-1 di Metz garantisce un'illuminazione perfetta anche senza cavo, in modo TTL oppure in modo servo. Con il potente illuminatore autofocus è possibile realizzare fotografie estremamente nitide anche con poca luce; grazie alla luce pilota poi è possibile valutare l'effetto di luce ed ombra prima di scattare la foto. Ed è anche molto facile da usare: mecablitz 52 AF-1 di Metz, il primo flash compatibile al mondo, è dotato di un display tattile luminoso orientabile di 90°, estremamente pratico per le foto in verticale. Con l'interfaccia USB è possibile aggiornare il software in ogni momento e gratuitamente. L'innovativo flash compatto è disponibile in 5 varianti per Canon, Nikon, Sony, Olympus/ Panasonic e Pentax.

CANON

NIKON

OLYMPUS

PANASONIC

PENTAX

SONY

Potenza flash

- Alto numero guida massimo 52 con ISO 100/21° e 105 mm

Dotazione di serie

- Parabola orientabile in verticale (+90°) e orizzontale (300°)
- Display tattile illuminabile con funzione orientabile di 90° automatica
- Semplicità d'utilizzo
- Zoom motorizzato completamente automatico per l'illuminazione di una zona con distanza focale di 24-105 mm
- Modo zoom spot
- Diffusore grandangolare integrato per illuminazione di una zona con distanza focale di 12 mm
- Pannello riflettente estraibile
- Luce pilota (luce fissa che valuta l'illuminazione della ripresa)
- Illuminatore multizona con autofocus integrato
- Indicatore dello stato di carica del flash e della corretta esposizione su apparecchio e fotocamera (secondo il modello)
- Indicazione della portata del flash sul display LC

- Spegnimento automatico del flash
- Piedino in metallo* con bloccaggio rapido

Modalità flash standard

- Modo flash TTL (solo digitale)
- Modalità flash manuale con 22 livelli di illuminazione parziale
- Modalità flash servo ad autoapprendimento
- HSS-Sincronizzazione ad alta velocità
- Sincronizzazione sulla prima e seconda tendina
- Correzione manuale dell'illuminazione del flash in modalità TTL
- Lampo di schiarita automatico

Affidabilità nel tempo

- Aggiornamento firmware tramite porta USB integrata

Alimentazione

- 4 batterie AA alcaline al manganese oppure al litio
- 4 batterie AA ricaricabili NiMH

In dotazione

- Marsupio
- Piedino per flash slave

Modalità flash specifiche per fotocamera

Versione Canon

- Modo E-TTL- / E-TTL II
- Modo remote con controllo a distanza E-TTL **

Versione Nikon

- Modo flash i-TTL- / D-TTL- / 3D
- Modo remote con controllo a distanza i-TTL **

Versione Olympus/Panasonic/Leica

- Modalità flash micro quattro terzi TTL
- Modalità flash micro quattro terzi/ Modalità remote con controllo a distanza TTL quattro terzi (solo Olympus, modalità slave)

Versione Pentax

- Modo flash P-TTL
- Modo remote con controllo a distanza P-TTL

Versione Sony

- Modo flash ADI
- Modalità remote con controllo a distanza ADI

* ad eccezione della versione Sony

** Modo master e slave



Dettaglio piedino in metallo*



Pannello riflettente estraibile della parabola



Parabola orientabile



Interfaccia USB



Display tattile illuminato con funzione orientabile

mecablitz 44 AF-1 digital



**Più creatività
nell'uso del flash.**



Modello base con tante possibilità.

mecablitz 44 AF-1 offre una soluzione ideale per i fotografi dilettanti alla ricerca di un prodotto conveniente, ma di qualità. È disponibile in cinque varianti: Canon, Nikon, Olympus/Panasonic, Pentax e Sony. Il quadro di comando, ben leggibile ed è posto sul retro dell'apparecchio, si caratterizza per la sua estrema maneggevolezza e la sua sorprendente funzionalità. Le sue grandi prestazioni creano una riserva d'energia ad ogni scatto (numero guida massimo 44 con ISO 100/21° e 105 mm). A seconda della fotocamera, in modalità TTL, appronta la giusta modalità d'uso per ogni stato di luce. Il fotografo ha la possibilità di richiamare manualmente fino a quattro livelli di potenza ridotta intervenendo così direttamente nella gestione della luce. Unito al rispettivo modello di fotocamera mecablitz può essere sincronizzato sulla prima o sulla seconda tendina offrendo diverse possibilità nella gestione creativa della luce. A seconda del modello Metz 44 AF-1 offre anche la modalità slave rendendo così un gioco da ragazzi l'uso del flash TTL senza cavo e aprendo nuove dimensioni nel campo della fotografia con il flash. La sua funzione di zoom motorizzato (24-105 mm), la parabola completamente orientabile con pannello riflettente estraibile e diffusore grandangolare (12 mm) offrono al fotografo una maggiore possibilità di esprimere la propria creatività.



CANON

NIKON

OLYMPUS

PANASONIC

PENTAX

SONY

Potenza flash

- Alto numero guida massimo 44 con ISO 100/21° e 105 mm

Dotazione di serie

- Parabola orientabile in verticale (+90°) e orizzontale (300°)
- Semplicità d'utilizzo
- Zoom motorizzato completamente automatico per l'illuminazione di una zona con distanza focale di 24-105 mm
- Diffusore grandangolare integrato per illuminazione di una zona con distanza focale di 12 mm
- Pannello riflettente estraibile
- Luce pilota (luce fissa che valuta l'illuminazione della ripresa)**
- Illuminatore multizona con autofocus integrato
- Indicatore dello stato di carica del flash e della corretta esposizione su apparecchio e fotocamera**
- Spegnimento automatico del flash

Modalità flash standard

- Modo flash TTL (solo digitale)
- Modo flash manuale con 4 livelli di potenza ridotta
- Sincronizzazione sulla prima e seconda tendina**
- Correzione manuale dell'esposizione flash in modalità TTL**
- Lampo di schiarita automatico

Affidabilità nel tempo

- Aggiornamento firmware tramite porta USB integrata

Alimentazione

- 4 batterie AA alcaline al manganese oppure al litio
- 4 batterie AA ricaricabili NiMH

Modalità flash specifiche per fotocamera

Versione Canon

- Modo E-TTL- / E-TTL II
- Modo remote con controllo a distanza E-TTL *

Versione Nikon

- i-TTL- / i-TTL-BL
- Modo remote con controllo a distanza i-TTL *

Versione Olympus/Panasonic/Leica

- Modalità flash micro quattro terzi TTL
- Modo remote con controllo a distanza quattro terzi TTL (solo Olympus)*

Versione Pentax

- Modo flash P-TTL
- Modo remote con controllo a distanza P-TTL*

Versione Sony

- Modalità flash ADI / prelampe TTL
- Modo remote con controllo a distanza ADI*

* Modalità slave

** a seconda del modello di fotocamera



Pannello riflettente estraibile della parabola



Facile da usare



Parabola orientabile



Interfaccia USB



mecablitz 36 AF-5 digital

CANON

NIKON

OLYMPUS

PANASONIC

PENTAX

SONY



La classe in forma compatta

mecablitz 36 AF-5 digital di Metz si presenta nel pratico design cobra e in cinque modelli adatti ai diversi sistemi flash. Il modello per principianti, con numero guida di 36 con ISO 100/21° e 85 mm offre una prestazione ad alto livello in ogni situazione. Inoltre questo modello convince anche per la sua incredibile maneggevolezza. Anche la tecnica del flash indiretto diventa un gioco da ragazzi grazie alla sua parabola orientabile verticalmente. La parabola zoom regolabile manualmente offre ulteriori vantaggi: grazie alla possibilità di regolazione della parabola alle diverse distanze focali è possibile infatti sfruttare di volta in volta l'angolo d'illuminazione di 36 AF-5 digital nel modo migliore.



Illuminatore AF



Parabola orientabile



Parabola zoom



Supporto grandangolare

* a seconda del modello

Potenza flash

- numero guida massimo 36 con ISO 100/21° e 85 mm

Dotazione di serie

- Parabola verticale orientabile +90°
- Indicatori LED
- Zoom motorizzato per illuminazione di una zona con distanza focale di 28–85 mm
- Illuminatore multizona con autofocus integrato
- Indicatore dello stato di carica del flash e della corretta esposizione su apparecchio e fotocamera*
- Diffusore 18 mm in dotazione
- Spegnimento automatico del flash

Modalità flash standard

- Modo flash TTL (solo digitale)
- Sincronizzazione sulla prima e seconda tendina*
- Correzione manuale dell'esposizione flash in modalità TTL*
- Lampo di schiarita automatico

Affidabilità nel tempo

- Aggiornamento firmware tramite il Servizio di assistenza Metz

Alimentazione

- 4 batterie AA alcaline al manganese
- 4 batterie AA ricaricabili NiMH

Modalità flash specifiche per fotocamera

Versione Canon

- Modo flash E-TTL

Versione Nikon

- Modo flash i-TTL

Versione Olympus/Panasonic/Leica

- Modo flash quattro terzi micro / quattro terzi TTL

Versione Pentax

- Modo flash P-TTL

Versione Sony

- Modo flash ADI

mecablitz 24 AF-1 digital

CANON

NIKON

OLYMPUS

PANASONIC

PENTAX

SONY

Il compagno di viaggio ideale

Mecablitz 24 AF-1 digital è la soluzione ideale per chi ama viaggiare ed è disponibile nei cinque modelli Canon, Nikon, Olympus/Panasonic, Pentax e Sony. Grazie al suo aspetto snello e compatto e al suo peso ridotto può essere trasportato facilmente in tasca per essere immediatamente disponibile in qualunque situazione. Il più piccolo dei dispositivi flash Metz, con numero guida di 24 con ISO 100/21° e 35 mm, si adatta particolarmente per chi ha appena cominciato a sfruttare i vantaggi dell'uso del flash e vorrebbe ottenere un'illuminazione migliore delle proprie foto rispetto al flash integrato tradizionale. Attraverso un controllo TTL intelligente della fotocamera mecablitz 24 AF-1 digital offre anche il lampo di schiarita automatico. Ulteriori opzioni di luce possono essere fornite dalla parabola orientabile di 90°. Attraverso due LED è possibile visualizzare, sul retro dell'apparecchio, lo stato di carica del flash e il controllo dell'esposizione.



Illuminatore AF



Parabola orientabile

* a seconda del modello

Potenza flash

- Numero guida massimo 24 con ISO 100/21° e 35 mm

Dotazione di serie

- Parabola orientabile verticalmente +90°
- Indicatori LED
- Illuminatore con autofocus integrato
- Indicatore dello stato di carica del flash e della corretta esposizione su apparecchio e fotocamera*

Modalità flash standard

- Modo flash TTL (solo digitale)
- Sincronizzazione sulla prima e seconda tendina*
- Correzione manuale dell'esposizione flash in modalità TTL*
- Lampo di schiarita automatico

Affidabilità nel tempo

- Aggiornamento firmware tramite il Servizio di assistenza Metz

Alimentazione

- 2 batterie AA alcaline al manganese
- 2 AA batterie ricaricabili NiMH

Modalità flash specifiche per fotocamera

Versione Canon

- Modo flash E-TTL

Versione Nikon

- Modo flash i-TTL

Versione Olympus/Panasonic/Leica

- Modo flash quattro terzi micro / quattro terzi TTL

Versione Pentax

- Modo flash P-TTL

Versione Sony

- Modo flash ADI

mecablitz 76 MZ-5 digital



Perché ogni attimo
è importante.

Tecnologia da professionisti con la parabola ausiliaria

Fotografi professionisti di tutto il mondo si affidano alla potenza di 76 MZ-5 digital Metz. Soprattutto per i servizi matrimoniali e per quelli di moda la sua capacità di realizzare foto in serie si rivela di estrema importanza. Ed ancora più importante è la parabola ausiliaria che consente di ottenere perfetti punti luce negli occhi. Grazie ai diversi adattatori SCA è naturalmente possibile anche utilizzare questo flash con fotocamere di diverse aziende produttrici. Tutte le impostazioni per il comando menu intuitivo si eseguono direttamente sull'apparecchio; tutti i tasti sono dotati di una funzione Key ampliata che impedisce di modificare inavvertitamente le impostazioni selezionate. 76 MZ-5 digital è un apparecchio all'avanguardia che offre un'eccezionale comodità d'uso e lascia grande spazio alla creatività. La potenza costante del flash viene garantita dalle batterie ricaricabili NiMH e dall'apposito caricatore Metz. Il dispositivo di comando di 76 MZ-5 digital è dotato di un grande display dot-Matrix illuminabile. A questo si aggiunge la parabola del flash a zoom che si adatta automaticamente, a seconda del modello, al campo di distanza focale di 24–105 mm. È possibile un ampliamento a 20 mm con il diffusore grandangolare in dotazione.

CANON

NIKON

HASSELBLAD

LEICA

MAMIYA

OLYMPUS

PANASONIC

PENTAX

SONY

Potenza flash

- Alto numero guida massimo 76 con ISO 100/21° e 105 mm

Dotazione di serie

- Sistema di adattatori SCA (flash universale, utilizzabile con diverse fotocamere)
- Parabola ausiliaria con 3 livelli di potenza
- Parabola orientabile in verticale (+90°) e orizzontale (270°)
- Zoom motorizzato per illuminazione di una zona con distanza focale di 24–105 mm
- Dispositivo di comando con display dot-Matrix illuminabile
- Semplicità d'utilizzo
- Diffusore grandangolare aggiunto per illuminazione di una zona con distanza focale di 20 mm
- Luce pilota (luce fissa che valuta l'illuminazione della ripresa)
- Illuminatore multizona con autofocus integrato
- Indicatore dello stato di carica del flash e della corretta esposizione su apparecchio e fotocamera (secondo il modello)
- Indicatore di portata del flash in LCD
- Blocco manuale della tastiera

Modalità flash standard

- Modo flash TTL
- Modo flash automatico con 12 diaframmi di lavoro in automatico
- Modo flash manuale con 25 livelli di potenza ridotta
- Modo flash stroboscopico
- Sincronizzazione sulla prima e seconda tendina
- Correzione manuale dell'esposizione in modo TTL oppure automatico
- Lampo di schiarita automatico
- Serie di esposizioni flash (Flash Bracketing)

Affidabilità nel tempo

- Aggiornamento firmware tramite il Servizio di assistenza Metz

Alimentazione

- Batterie ricaricabili Metz NiMH 76-56 (in dotazione)
- Efficiente Metz
- NiMH-Power Pack P 76 con cavo V 76

In dotazione

- Piedino standard
- Staffa fotocamera
- Batterie ricaricabili NiMH
- Caricabatterie
- Diffusore grandangolare (20 mm)

Modalità flash specifiche per fotocamera

Con adattatore SCA 3102 per Canon

- Modo E-TTL / E-TTL II

Con adattatore SCA 3402 per Nikon

- Modo flash i-TTL / i-TTL BL

Con adattatore SCA 3202 per Olympus/Panasonic/Leica

- Modo flash quattro terzi micro / quattro terzi TTL

Con adattatore SCA 3702 per Pentax

- Modo flash P-TTL

Con adattatore SCA 3302 per Sony

- Modo flash ADI
- Modo remote con controllo a distanza ADI *

Con adattatore SCA 3502 per Leica

- Modo flash TTL

* Modalità slave



Parabola orientabile



Parabola ausiliaria con 3 livelli di potenza selezionabili



Display dot-Matrix illuminabile sul dispositivo di comando



Flash con display LC ed illuminatore AF integrato



Adattatore SCA 3002 (optional)

mecablitz 15 MS-1 digital



Nel suo piccolo è davvero grande.

Flash macro con parabole regolabili separatamente.

mecablitz 15 MS-1 digital di Metz è un flash macro senza cavo con due parabole regolabili separatamente. Grazie a questa sua caratteristica l'innovativo flash macro garantisce un'esposizione equilibrata e precisa ed arricchisce anche la composizione della luce delle immagini ravvicinate. Grazie alle parabole regolabili singolarmente (0° – 20°) e alla distribuzione della luce più graduale e sfumata, non si pongono limiti alla creatività personale. È possibile ottenere particolari accenti luminosi con estrema semplicità per ogni tipo di soggetto. E questo con il più grande comfort di utilizzo perché mecablitz 15 MS-1 digital di Metz, mediante il controllo senza cavo TTL*, è in grado di dosare la luce automaticamente con grandissima precisione ed affidabilità. A ciò si aggiunge il display dot-Matrix, chiaro e ben visibile, che semplifica ulteriormente l'uso di mecablitz 15 MS-1 digital. Per chi desidera ancora maggiori possibilità creative il nuovo mecablitz 15 MS-1 dispone anche di un controllo manuale, mentre la luce emessa è variabile in 6 diversi livelli di potenza. Il flash è alimentato in modo estremamente efficiente da batterie o da batterie ricaricabili posizionate all'interno del dispositivo per garantire la massima economia di spazio.



CANON

NIKON

OLYMPUS

PANASONIC

PENTAX

SONY

Potenza flash

- Numero guida massimo 15 con ISO 100/21° e 50 mm

Dotazione di serie

- Due sistemi di parabole, orientabili (0°, 10°, 20°) e regolabili separatamente
- Rapporto (distribuzione di luce da sinistra a destra) 8:1, 4:1, 2:1, 1:1, 1:2, 1:4, 1:8
- Display dot-Matrix
- Sincronizzazione sulla seconda tendina (a seconda del modello)
- Sincronizzazione lenta (Slow)
- Luce ausiliaria per autofocus

Modalità flash standard

- Modalità flash servo senza cavo con o senza soppressione del prelampe
- Modalità servo con funzione di apprendimento
- Modalità manuale (funzionamento mediante attacco sincro/ servo)

Affidabilità nel tempo

- Aggiornamento firmware tramite porta USB integrata

Alimentazione

- 2 batterie AAA alcaline al manganese (ministilo) (1,5V)
- 2 batterie AAA (ministilo) ricaricabili NiMH/NC (1,2V)
- 2 batterie AAA (ministilo) al litio (1,5V)

In dotazione

- Diffusore bouncer
- Anello adattatore 52 mm, 55 mm, 58 mm (disponibile come optional 62 mm, 67 mm, 72 mm)
- Graffe per filtro IR
- Marsupio

Modalità flash specifiche per fotocamera

- Controllo TTL senza cavo, modalità slave remote con controllo a distanza disponibile per:

Canon

- Modalità E-TTL- / E-TTL II

Nikon

- Modalità flash i-TTL

Olympus

- Sistema RC

Pentax

- Modalità flash P-TTL

Sony

- Modalità flash DSLR remote (controllo a distanza)

* Per poter sfruttare la modalità TTL in remote con comando a distanza è necessario un flash master. A seconda dell'azienda produttrice e del modello della fotocamera la funzione master per TTL può essere svolta dal flash integrato nella fotocamera oppure da un flash esterno, come 58 AF-2 o 52 AF-1 entrambi di Metz. Maggiori informazioni sono disponibili al sito www.metz.de.



Display dot-Matrix



Controllo flash TTL senza cavo



Parabola orientabile in 3 posizioni



Diffusore bounce in dotazione per ammorbidire la luce



mecablitz 28 CS-2 digital



Un grande gioco
di squadra.



Flash maneggevole e piacevole da usare.

Vi è mai capitato di arrabbiarvi davanti ad una foto venuta troppo scura perché il flash incorporato della fotocamera non ha prodotto luce a sufficienza? Avete mai desiderato un flash maneggevole da utilizzare anche separatamente dalla fotocamera? Metz ha trovato la soluzione ideale per voi! Vi presentiamo mecablitz 28 CS-2 digital di Metz, il flash perfettamente adatto alle fotocamere digitali compatte sia per dimensioni che per tecnologia. Grazie alla modalità servo con auto-apprendimento e alla comoda modalità EASY usare il flash diventa davvero piacevole. Ed è anche possibile intervenire direttamente sul risultato delle vostre foto mediante i tasti di correzione immediata (+/-)! È sufficiente scattare, controllare il risultato sullo schermo della fotocamera ed eventualmente correggere in tempo reale premendo i tasti. Questo flash servo aumenta la potenza del flash integrato senza spiacevoli effetti collaterali. Il piccolo flash è alimentato con batterie ministilo alcaline reperibili ovunque oppure da ministilo ricaricabili, altrettanto convenienti.



Potenza flash

- Numero guida massimo 28 con ISO 100/21° e 85 mm

Dotazione di serie

- Modalità servo: scatto con flash integrato nella fotocamera oppure con flash supplementare esterno
- Indicatore LED
- Indicatore dello stato di carica del flash e della corretta esposizione su apparecchio
- Indicazione della portata del flash sul display LCD
- Portata del flash da 24 mm (diffusore grandangolare) a 85 mm (tele)
- Spegnimento automatico del flash

Modalità flash standard

- Modo flash automatico con 8 diaframmi di lavoro in automatico
- Modo flash manuale con 4 livelli di potenza ridotta
- Modalità Easy: correzione manuale dell'esposizione flash con i tasti +/-

Affidabilità nel tempo

- Aggiornamento firmware tramite il Servizio di assistenza Metz

Alimentazione

- 2 batterie AAA alcaline al manganese
- 2 batterie AAA ricaricabili NiMH

In dotazione

- Diffusore grandangolare (24 mm)
- Tele 85 mm
- Staffa telescopica estraibile integrata per il fissaggio della fotocamera al treppiede

Particolarità

- Modalità di apprendimento (Learning Mode): richiede un unico adattamento iniziale del flash ai prelampi specifici della fotocamera
- Specifico modo TTL remote con controllo a distanza standard (modo slave) con altri flash Metz utilizzati come flash master



Semplice da regolare con i tasti +/-



Display chiaro e leggibile



Facile da montare grazie alla staffa telescopica estraibile



mecablitz 36 C-2

ADATTO PER TUTTE LE FOTOCAMERE CON CONTATTO SLITTA



Affidabile

Chi cerca un flash automatico preciso con parabola orientabile può optare per mecablitz 36 C-2. Sono disponibili tre diversi diaframmi automatici (8, 4, 2 con ISO 100/21°) e una parabola a zoom regolabile manualmente con la quale si può ottimizzare la luminosità entro una distanza focale di 28–85 mm. Indicatori LED sul retro dell'apparecchio visualizzano lo stato di carica del flash e la corretta esposizione.



Parabola zoom (28–85 mm)

Potenza flash

- Numero guida massimo 36 con ISO 100/21° e 85 mm

Dotazione di serie

- Collegamento alla fotocamera mediante contatto centrale (sincronizzazione x) oppure tramite cavo sincro (in dotazione)
- Parabola orientabile in verticale + 90°
- Indicatori LED
- Parabola zoom manuale per illuminazione da 28–85 mm
- Indicatore dello stato di carica del flash e della corretta esposizione su apparecchio

Modalità flash standard

- Modo flash automatico con 3 diaframmi di lavoro in automatico
- Modo flash manuale

Alimentazione

- 4 batterie AA alcaline al manganese
- 4 batterie AA ricaricabili NiMH

In dotazione

- Cavo sincro standard

mecablitz 20 C-2

ADATTO PER TUTTE LE FOTOCAMERE CON CONTATTO SLITTA

Piccolo ma di grandi prestazioni

L'apparecchio ideale per chi ama la compattezza, ma non vuole rinunciare a foto di qualità. Il più piccolo flash compatto Metz è decisamente più efficace del flash integrato nella fotocamera. mecablitz 20 C-2, con numero guida 20 con ISO 100/21° e una distanza focale di 35 mm, è stato pensato per chi desidera un flash talmente compatto da stare anche nella tasca della giacca. Questo modello piccolo ed elegante è dotato di due diaframmi di lavoro in automatico. Una caratteristica davvero speciale è rappresentata dalla parabola orientabile. Indicatori LED sul retro dell'apparecchio forniscono le informazioni sullo stato di carica del flash e sulla correttezza dell'esposizione.



Pratica parabola orientabile

Potenza flash

- Numero guida massimo 20 con ISO 100/21° e 35 mm

Dotazione di serie

- Collegamento alla fotocamera mediante contatto centrale (sincronizzazione x) oppure tramite cavo sincro (in dotazione)
- Parabola orientabile verticalmente +90°
- Indicatori LED
- Indicatore dello stato di carica del flash e della corretta esposizione su apparecchio

Modalità flash standard

- Modo flash automatico con 2 diaframmi di lavoro in automatico
- Modo flash manuale

Alimentazione

- 2 batterie AA alcaline al manganese
- 2 AA batterie ricaricabili NiMH

In dotazione

- Cavo sincro standard

La nostra selezione di accessori

Gestione creativa della luce

Diffusori mecabounce

I diffusori mecabounce bianchi producono una luce particolarmente morbida e naturale anche con l'illuminazione grandangolare e perciò sono ideali per i primi piani. Si possono fissare velocemente e in modo semplicissimo sulla testa della parabola del flash.

- Per i relativi flash compatti*

Diffusore mecabounce MBM-01

Diffusore mecabounce MBM-02

Diffusore mecabounce MBC-10

Diffusore mecabounce MBC-11

- Per i relativi flash a torcia*

Diffusore mecabounce 60-90

Diffusore mecabounce 50-90

Diffusore mecabounce 45-90

Softbox Easy con accessori

Ideale per le foto di prodotti di formato ridotto e per i ritratti: con i softbox Easy, orientabili di 360°, si ottiene un'atmosfera di luce delicata ed equilibrata. Sono pieghevoli e si montano e si smontano in un attimo.

Softbox Easy ESB 60-60

- Dimensioni: 60×60 cm
- Compreso diffusore frontale e di sfondo e la borsa

Softbox Easy ESB 40-40

- Dimensioni: 40×40 cm
- Compreso diffusore frontale e di sfondo e la borsa

Supporto flash FGH 40-60

- Adattatore per flash compatti e Softbox Easy
- Altezza regolabile della slitta
- Esecuzione ad incastro per treppiedi luminosi Metz LS-247 e LS-200

Treppiede luminoso LS-247

- Massima altezza 247 cm/ Carico 3,0 kg
- Con sospensione pneumatica

Treppiede luminoso LS-200

- Massima altezza 200 cm/ Carico 2,5 kg
- Con sospensione pneumatica



mecabounce
Diffusore per flash compatti



mecabounce
Diffusore per flash a torcia Metz



Softbox Easy
ESB 60-60



Supporto flash
FGH 40-60

Le vostre foto di prodotti o i vostri ritratti acquisteranno una luce morbida ed armonica grazie all'impiego dei softbox Mini Soft e Mini Octagon. Si fissano ad ogni modello di flash compatto per mezzo di una fascetta in velcro e si possono trasportare comodamente nell'apposita borsa.

Softbox Mini

Ideale per le foto di prodotti di dimensioni ridotte

Softbox Mini SB 30-20 (Colore: bianco, Dimensioni: 30 × 20 cm)

Softbox Mini SB 22-16 (Colore: bianco, Dimensioni: 22 × 16 cm)

Softbox Mini SB 18-15 (Colore: bianco, Dimensioni: 18 × 15 cm)

Softbox Mini Octagon

Ideale per foto tessera e ritratti

Softbox Mini Octagon SB 34-34 (Colore: bianco, Dimensioni: Ø 34 cm)

Softbox Mini Octagon SB 20-20 (Colore: bianco, Dimensioni: Ø 20 cm)

Softbox Mini Octagon SB 15-15 (Colore: bianco, Dimensioni: Ø 15 cm)

Punti luce precisissimi o illuminazione indiretta morbida: lo schermo riflettente è ottimale per tutte le esigenze e per tutti i flash compatti. Grazie alla fascetta in velcro si possono applicare velocemente e con estrema semplicità alla testa del flash.

Schermi riflettenti Spot

Schermo riflettente Spot SD 30-26 W

- Colore: bianco per luce neutra / Dimensioni: 30 × 26 cm

Schermo riflettente Spot SD 30-26 S

- Colore: argento per una luce fredda / Dimensioni: 30 × 26 cm

Schermo riflettente Spot SD 30-26 G

- Colore: dorato per una luce calda / Dimensioni: 30 × 26 cm

Schermi riflettenti

Ideali per i ritratti ed i primi piani. Perdita di luce di ca. 3 aperture di diaframma

Schermo riflettente 76-23 (per tutti i flash a torcia Metz)*

Schermo riflettente 58-23 (per molti flash Metz, Canon e Nikon)*

* Potete trovare una panoramica dei flash compatibili a pag. 30.



Softbox Mini
SB 30-30



Mini Octagon
Softbox SB 34-34



Schermo riflettente
Spot SD 30-26 G



Schermo riflettente
76-23

La nostra selezione di accessori

Adattatori ed accessori

Adattatori ed accessori SCA

Uno dei punti di forza dei flash SCA Metz consiste nella possibilità di usare un unico flash con fotocamere diverse. Basta sostituire l'adattatore per poter usare i sistemi di fotocamera di diverse aziende produttrici.*

SCA 3102 per fotocamere Canon (Canon E-TTL / E-TTL II)

SCA 3402 per fotocamere Nikon (Nikon i-TTL / D-TTL)

SCA 3202 per fotocamere Olympus/Panasonic (Olympus/Panasonic TTL)

SCA 3702 per fotocamere Pentax (Pentax P-TTL)

SCA 3302 per fotocamere Sony (Sony ADI TTL)

SCA 3502 per fotocamere Leica R/M (Leica TTL)

SCA 3045 digital Cavo di connessione tra l'adattatore SCA 3002 e 45 CL 4 digital

SCA 3083 digital Adattatore slave per TTL standard senza cavo con i flash 40 MZ..., 54 MZ e 70 MZ-4 e con le funzioni servo standard

SCA 3000 C Cavo di connessione tra l'adattatore SCA 3000/3002 con 60 CT-4, 45 CL/T-4, -3 o Power Griff G 15

SCA 300 A Cavo di connessione tra l'adattatore SCA 300, flash a torcia o Power Griff

SCA 301 Piedino standard utilizzabile con tutti i flash SCA, incl. presa cavo sincrono

SCA 307 A Cavo di connessione tra l'adattatore SCA 300 sulla slitta della fotocamera e il flash Metz sulla staffa della fotocamera

Cavo di connessione TTL

Il cavo di connessione TTL per flash compatti, lungo 1,8 metri, consente il totale controllo dell'esposizione TTL. È dotato di attacco per il treppiede ed è adatto alla connessione del flash su staffa per fotocamere Metz 40-36.

Cavo di connessione TTL disponibile per fotocamere:

Canon, Nikon, Olympus/Panasonic e Sony e flash compatibili**

Adattatore slitta

L'adattatore slitta con connessione al cavo sincrono per il controllo di flash esterni compatibili o flash da studio:***

Adattatore slitta per Canon TSC-11

- Adattatore slitta con connessione al cavo sincrono

Adattatore slitta per Nikon TSC-20

- Adattatore con slitta e connessione al cavo sincrono

Adattatore slitta per Sony TSC-50

- Adattatore con slitta e connessione al cavo sincrono



Adattatore SCA 3102



SCA 3045 digital



SCA 3083 digital



Cavo di connessione TTL per Canon TCC-10



Adattatore slitta per Canon TSC-11



Adattatore slitta per Nikon TSC-20

La nostra selezione di accessori

Sincronizzazione e fissaggio

Cavo sincro

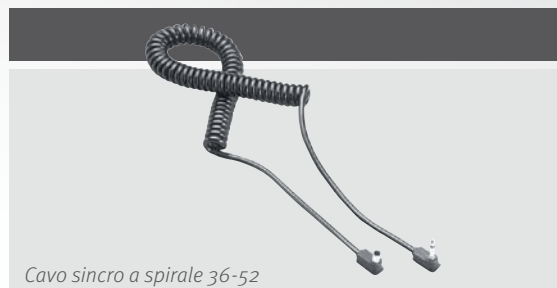
Cavo sincro per tutti i flash Metz con connessione sincro, piedino standard SCA 301 o per adattatore slitta.

Cavo sincro a spirale

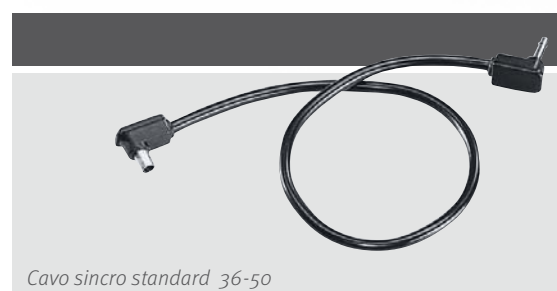
- Lunghezza 20 – 60 cm
- Per i relativi flash compatti e flash a torcia Metz**

Cavo sincro standard

- Lunghezza 25 cm (cavo 15-50, 36-50)
- Lunghezza 40 cm (cavo 45-47)
- Lunghezza 100 cm (cavo 45-48)
- Per i relativi flash compatti e flash a torcia Metz**



Cavo sincro a spirale 36-52



Cavo sincro standard 36-50

Staffe fotocamera ed accessori**

Staffa fotocamera 40-36

- Per tutti i flash compatti
- Per la connessione di flash vicino alla fotocamera
- Ideale per fotocamere di grandi dimensioni

Staffa fotocamera 32-38

- Per tutti i flash a torcia e Power Griffe
- Parte di ricambio per le staffe fotocamere in dotazione dei flash a torcia

Adattatore a staffa 60-28

- Per 45 CL 4 digital, 45 CL/CT 4, 3, 1, 45 CT 5 e 60 CT 1
- Per fissare il dispositivo di regolazione d'altezza tra l'obiettivo della fotocamera e la parabola del flash a torcia, altezza regolabile.

Supporto d'angolo 50-35

- Per 76 MZ-5, 50 MZ-5, 70 MZ-5, 4
- Per fissare l'elemento di comando con fotocamere senza slitta (per es. fotocamere di formato medio o grande)

Piastra della staffa 70-35

- Per tutti i flash a torcia e Power Griffe
- Per fissare in modo ancora più stabile le fotocamere di medie e grandi dimensioni sulla staffa del flash 32-38; inclusa una grande vite in acciaio per il treppiede

* Gli adattatori SCA 3902 per Hasselblad e SCA 3952 per Mamiya sono disponibili presso l'azienda produttrice delle fotocamere.

** Potete trovare una panoramica dei flash compatibili a pag. 30 e 31

*** L'utilizzo contemporaneo di TTL e cavo sincro è consentito solo con fotocamere Nikon e Sony. Per questo motivo la versione per Canon è dotata soltanto di connessione sincro



Staffa fotocamera 40-36



Adattatore staffa 60-28



Supporto d'angolo 50-35

La nostra selezione di accessori

Alimentazione

Power Pack ed Accessori

Set NiMH Power Pack P 76*

NiMH Power-Pack P 76 Metz ad alta prestazione con caricabatterie universale per un numero di flash decisamente maggiore e per una riduzione del tempo di carica del flash**.

- Per flash Metz con connessione Power Pack
- Funzione carica e scarica
- Indicazione dello stato di carica
- Protezione contro il surriscaldamento
- Indicazione stato di carica 20, 40, 60, 80, 100 %

Cavo di connessione

- V 76 per Set Power Pack P 76 con 76 MZ-5 o 45 CL 4 digital
- V 58-50 per Set Power Pack P 76 con 58 AF-2
- V 54-50 per Set Power Pack P 76 con 54 MZ-4i, -4, -3

Batterie ricaricabili e set di ricarica

Set di ricarica NiMh B47

- Per flash Metz 76 MZ-5, 70 MZ-5, -4
- Set di batterie ricaricabili NiMH 76-56 e caricabatterie universale 970
- Con adattatori per EUR, USA, UK, AUS

Set di ricarica NiMh B46

- Per flash Metz 45 CL/CT 1, 3, 4, 5 + 45 CL-4 digital
- Set di batterie ricaricabili NiMH 45-56 e caricabatterie universale 970
- Con adattatori per EUR, USA, UK, AUS

Batterie ricaricabili NiMH 76-56

- Per flash Metz 76 MZ 5, 70 MZ-5, -4 + 50 MZ-5 (necessario caricabatterie)
- Sequenza flash: da 0,1 a 4,0 sec. / Numero flash: da 180 a 7.200

Batterie ricaricabili NiMH 45-56

- Per flash Metz 45 CL/CT 1, 3, 4, 5 + 45 CL-4 digital (necessario caricabatterie)
- Sequenza flash: da 0,3 a 8,0 sec. / Numero flash: da 50 a 8.800

Vano batterie 45-39

- Per flash Metz 45 CL/CT 1, 3, 4, 5 + 45 CL-4 digital, senza batterie
- Sequenza flash: da 0,3 a 15,0 sec. / Numero flash: da 50 a 2.000

Batterie ricaricabili Dry 60-38

- Per flash Metz 60 CT-4, 60 CT-2 e 60 CT-1
- Sequenza flash: da 0,3 a 5,0 sec. / Numero flash: da 160 a 4.500



Set NiMH Power Pack P 76



Batterie ricaricabili NiMH con caricabatterie B 47



Batterie ricaricabili NiMH con caricabatterie B 46



Vano batterie 45-39

La nostra selezione di accessori

Altro

mecalux 11

Flash servo per lo scatto a distanza senza cavo di flash aggiuntivi*. Le batterie non sono necessarie. Particolarità: utilizzo mobile di più flash senza lunghi collegamenti sincro. Connessioni: presa sincro e slitta orientabile. Fissaggio su slitta o treppiede.



mecalux 11

Anelli d'adattamento per 15 MS-1 digital

Per il fissaggio del flash macro Metz 15 MS-1 su 62, 67 e 72 mm Obiettivi macro

Anello adattatore 15-62 (diametro: 62 mm)

Anello adattatore 15-67 (diametro: 67 mm)

Anello adattatore 15-72 (diametro: 72 mm)



Anello adattatore 15-62

Borse e cinghie da trasporto

Borsa flash T 58

- Borsa flash per i relativi flash compatti*

Cinghie da trasporto 50-31

- Per tutti i flash a torcia Metz e Power Pack



Borsa flash T 58



Cinghie da trasporto 50-31

* Potete trovare una panoramica dei flash compatibili a pag. 30 e 31

** Potete trovare una panoramica dei flash compatibili a pag. 33

Panoramica accessori

Attuali flash Metz									
58 AF-2 DIGITAL									
52 AF-1 DIGITAL									
44 AF-1 DIGITAL									
36 AF-5 DIGITAL									
24 AF-1 DIGITAL									
76 MZ-5 DIGITAL									
15 MS-1 DIGITAL									
28 CS-2 DIGITAL									
36 C-2									
20 C-2									

Ulteriori flash Metz				
60 CT-4				
58 AF-1 DIGITAL				
54 MZ-4i DIGITAL				
50 AF-1 / 48 AF-1 DIGITAL				
45 CL-4 DIGITAL				

FLASH DI ALTRE AZIENDE PRODUTTRICI*

DIFFUSORI MECABOUNCE

Diffusore mecabounce MBM-01 / Metz 58 AF-.. / 50 AF-1	•									
Diffusore mecabounce MBM-02 / Metz 52 AF-1, 44 AF-1		•	•							
Diffusore mecabounce MBM-10 / Canon 580 EX / EX II										
Diffusore mecabounce MBM-11 / Canon 430 EX / EX II										
Diffusore mecabounce 60-90 / Metz 60 CT-..										
Diffusore mecabounce 50-90 / Metz 76 MZ-5										
Diffusore mecabounce 45-90										

		•		•						

SOFTBOX EASY CON ACCESSORI

Softbox Easy ESB 60-60	•	•	•	•	•				•	•
Softbox Easy ESB 40-40	•	•	•	•	•				•	•
Contenitore flash FGH 40-60 (con treppiedi luminosi)	•	•	•	•	•				•	•

		•	•	•						
		•	•	•						
		•	•	•						

MINI SOFTBOX

Mini Softbox SB 30-20	•	•	•	•	•	•			•	•
Mini Softbox SB 22-16	•	•	•	•	•	•			•	•
Mini Softbox SB 18-15	•	•	•	•	•	•			•	•

		•	•	•						
		•	•	•						
		•	•	•						

SOFTBOX MINI OCTAGON

Softbox Mini Octagon SB 34-34	•	•	•	•	•	•			•	•
Softbox Mini Octagon SB 20-20	•	•	•	•	•	•			•	•
Softbox Mini Octagon SB 15-15	•	•	•	•	•	•			•	•

		•	•	•						
		•	•	•						
		•	•	•						

ACCESSORI SPOT

Schermo riflettente Spot SD 30-26 W (bianco)	•	•	•	•	•	•			•	•
Schermo riflettente Spot SD 30-26 S (argento)	•	•	•	•	•	•			•	•
Schermo riflettente Spot SD 30-26 G (dorato)	•	•	•	•	•	•			•	•

		•	•	•	•	•				
		•	•	•	•	•				
		•	•	•	•	•				

SCHERMI RIFLETTENTI

Schermo riflettente 76-23										
Schermo riflettente 58-23	•	•	•							

		•							•	

ADATTATORI SCA

SCA 3102 / Canon										
SCA 3402 / Nikon										
SCA 3202 / Olympus - Panasonic										
SCA 3702 / Pentax										
SCA 3302 / Sony										
SCA 3502 / Leica										
SCA 3902 / Hasselblad**										
SCA 3952 / Mamiya**										

		•							•	

ACCESSORI SCA

SCA 3045 digital / cavo di connessione										
SCA 3083 digital / adattatore slave										
SCA 3000 C / Cavo di connessione										
SCA 300 A / Cavo di connessione										
SCA 301 / Piedino standard										
SCA 307 A / Cavo di connessione										

		•							•	

Attuali flash Metz										
58 AF-2 DIGITAL	52 AF-1 DIGITAL	44 AF-1 DIGITAL	36 AF-5 DIGITAL	24 AF-1 DIGITAL	76 MZ-5 DIGITAL	15 MS-1 DIGITAL	28 CS-2 DIGITAL	36 C-2	20 C-2	

Ulteriori flash Metz				
60 CT-4	58 AF-1 DIGITAL	54 MZ-4i DIGITAL	50 AF-1 / 48 AF-1 DIGITAL	45 CL-4 DIGITAL

FLASH DI ALTRE AZIENDE PRODUTTRICI*

CAVI DI CONNESSIONE TTL

Cavo di connessione TTL per Canon TCC-10	•	•	•	•	•					
Cavo di connessione TTL per Nikon TCC-20	•	•	•	•	•					
Cavo di connessione TTL per Olympus/ Panasonic TCC-30	•	•	•	•	•					
Cavo di connessione TTL per Sony TCC-50	•	•	•	•	•					

	•	•	•							•
	•	•	•							•
	•	•	•							•
	•	•	•							•

ADATTATORE SLITTA

Adattatore slitta per Canon TSC-11										
Adattatore slitta per Nikon TSC-20	•	•	•	•	•					
Adattatore slitta per Sony TSC-50	•	•	•	•	•					

	•	•	•							•
	•	•	•							•

CAVO SINCR0

Cavo sincro a spirale 36-52						•			•	•
Cavo sincro a spirale 45-49										
Cavo sincro standard 15-50						•				
Cavo sincro standard 36-50						•			•	•
Cavo sincro standard 45-47										
Cavo sincro standard 45-48										

		•								•
•								•		
								•		•
•								•		
•								•		

STAFFE FOTOCAMERA ED ACCESSORI

Staffa fotocamera 40-36	•	•	•	•	•				•	•
Staffa fotocamera 32-38						•				
Adattatore staffa 60-28										
Supporto d'angolo 50-35						•				
Piastra della staffa 70-35						•				

	•	•	•	•						•
•								•		
•								•		
•								•		

POWER PACK ED ACCESSORI

Set NiMH Power Pack P 76	•					•				
Cavo di connessione V 76						•				
Cavo di connessione V 58-50	•									
Cavo di connessione V 54-40										

	•	•				•				
								•		
	•	•								

BATTERIE RICARICABILI E SET DI RICARICA

Batterie ricaricabili NiMH con caricabatterie B 47 •						•				
Batterie ricaricabili NiMH con caricabatterie B 46 •									•	
Batterie ricaricabili NiMH 76-56 •						•				
Batterie ricaricabili NiMH 45-56 •									•	
Vano batterie 45-39 •									•	
Batterie ricaricabili Dry 60-38										•

									•	
									•	
									•	
•									•	

BORSE E CINGHIE DA TRASPORTO

Borsa flash T 58	•	•	•							
Cinghie da trasporto 50-31						•				

	•	•	•							•
•						•				

MECALUX

mecalux 11						•				
------------	--	--	--	--	--	---	--	--	--	--

•		•				•				•
---	--	---	--	--	--	---	--	--	--	---

* Ulteriori informazioni al sito www.metz.de

** L'adattatore è disponibile presso l'azienda produttrice di fotocamere

Panoramica caratteristiche tecniche

Sistemi flash

58 AF-2 DIGITAL	52 AF-1 DIGITAL	44 AF-1 DIGITAL	36 AF-5 DIGITAL	24 AF-1 DIGITAL
-----------------	-----------------	-----------------	-----------------	-----------------

Flash speciali

76 MZ-5 DIGITAL	15 MS-1 DIGITAL	28 CS-2 DIGITAL	36 C-2	20 C-2
-----------------	-----------------	-----------------	--------	--------

POTENZA FLASH

Numero guida con ISO 100 e 35mm o 50mm	42	38	32	30	24
Numero guida con ISO 100 e massimo zoom	58	52	44	36	24

54	15	22	30	20
76	15	28	36	20

ACCESSORI BASE

Adattatore sistema SCA 300					
Adattatore sistema SCA 3002					
Illuminazione da ... mm (formato KB)	12	12	12	18	35
Parabola principale zoom motorizzato	•	•	•		
Parabola principale zoom manuale				•	
Modalità zoom estesa per parabola principale	•	•			
Parabola principale orientabile/ girevole	•/•	•/•	•/•	•/-	•/-
Campo d'oscillazione verticale in °	-7/+90	+90	+90	+90	+90
Campo d'oscillazione orizzontale in °	300	300	300		
Diffusore grandangolare integrato per illuminazione in mm (formato KB)	12	12	12		
Grandangolo, tele e bouncer ad incastro				•/-/-	
Pannello riflettente della parabola integrato	•	•	•		
Parabola ausiliaria / livelli di potenza ridotta (regolabili manualmente)	•/2				
Supporto parabola ausiliaria per sistemi flash	•				
Display dot-Matrix / illuminato	•/•	•/•			
Display tattile illuminato con funzione orientabile automatica (90°)		•			
Display LC / illuminato					
Indicatori LED			•	•	•
Indicatore di portata	•	•			
Indicazione stato di carica / indicatore controllo dell'esposizione all'apparecchio	•/•	•/•	•/•	•/•	•/•
Indicatori acustici di stato (beep)	•				
Luce pilota (modelling light)	•	•	•2)		
Blocco manuale della tastiera (KEYLOCK)	•	•			
Spegnimento flash automatico (Auto off)	•	•	•	•	•
Funzione wake up tramite fotocamera	•	•	•	•	•
Illuminatore AF automatico / Illuminatore AF multizona	•/•	•/-	•/-	•/-	•/-
Luce ausiliaria per autofocus:					
Modalità flash remote con controllo a distanza Metz (master/slave)					

•				
•				
20	50	24	28	35
•				
			•	
•				
•/•	-/•		•/-	•/-
+90			+90	+90
270	20			
•/-/-	•/-/-	•/•/-		
•/2				
•				
•/•	•/-			
		•/-		
			•	•
•		•		
•/•	•/•	•/•	•/•	•/•
•				
•	•			
•		•		
•/-				
	•			
•/•		-/•		

MODALITÀ FLASH STANDARD

Modalità flash TTL (senza prelampe)	•				
Modalità flash automatica (diaframmi)	•(12)				
Modalità flash EASY					
Modalità flash manuale	•	•	•		
Livelli di potenza ridotta	25	22	4		
Modalità flash servo ³⁾ (senza soppressione del prelampe / con soppressione del prelampe / modalità di apprendimento)	•/•/-	•/•/-			
Modo flash stroboscopico	•				

•				
•(12)		•(8)	•(3)	•(2)
		•		
•	•	•	•	•
25	6	4		
1)/1)/-	•/•/•	•/•/•		
•				

MODALITÀ DI SISTEMI FLASH

Lampo di schiarita automatico	•	•	•	•	•
Indicazione dello stato di carica del flash nella funzione di ricerca della telecamera	•	•	•	•	•
Indicazione di controllo dell'esposizione nella ricerca di telecamera ²⁾	•	•	•	•	•
Sincronizzazione sulla prima e seconda tendina ²⁾	•	•	•	•	•
Sincronizzazione veloce (HSS e FP)	•	•			
Correzione manuale esposizione flash	•	•			
Serie di esposizioni flash manuali (Flash Bracketing)	•				
Modalità prelampe effetto "anti occhi rossi" ²⁾	•	•	•	•	•

•				
•				
•				
•	•			
•				
•				
•				

1) con adattatore slave SCA 3083 digital 2) a seconda del modello 3) Funzionamento con batterie ministolto (AAA): NiMh (1000 mAh) 4) a seconda della versione

Sistemi flash

58 AF-2 DIGITAL	52 AF-1 DIGITAL	44 AF-1 DIGITAL	36 AF-5 DIGITAL	24 AF-1 DIGITAL
-----------------	-----------------	-----------------	-----------------	-----------------

Flash speciali

76 MZ-5 DIGITAL	15 MS-1 DIGITAL	28 CS-2 DIGITAL	36 C-2	20 C-2
-----------------	-----------------	-----------------	--------	--------

MODALITÀ SISTEMI FLASH⁴⁾

Modalità flash Canon E-TTL/E-TTL-II	•/•	•/•	•/•	•/-	•/-
Memoria illuminazione flash FE Canon per E-TTL e modalità flash E-TTL-II	•	•	•	•	•
Sistemi flash remote con controllo a distanza Canon E-TTL come Master/Controller/Slave	•/•/•	•/•/•	-/-/•		
Regolazione numero guida Leica (GNC)					
Modalità flash Nikon i-TTL/i-TTL-BL	•/•	•/•	•/•	•/-	•/-
Modalità lampo di schiarita 3D multisensore Nikon	•				
Modalità flash Nikon D-TTL/D-TTL-3D	•/•				
Memoria valori di misura illuminazione flash FV per Nikon i-TTL e modalità flash i-TTL-BL	•	•	•	•	•
Modalità lampo di schiarita funzionante con matrice Nikon	•				
Indicazione di sottoesposizione in EV (valori d'apertura di diaframma) Nikon	•	•			
Sistemi flash remote con controllo a distanza Nikon i-TTL come Master/Controller/Slave	•/•/•	•/•/•	-/-/•		
Olympus/Panasonic/Leica Sistema micro quattro terzi / quattro terzi (compatibile con TTL)	•	•	•	•	•
Sistema Olympus quattro terzi TTL remote con controllo a distanza (modalità RC)	•	•	•		
Modalità flash P-TTL Pentax	•	•	•	•	•
Regolazione contrasto Pentax	•	•			
Modalità spot-beam Pentax	•	•			
Sistemi flash a distanza Pentax P-TTL come Master/Controller/Slave	•/•/•	•/•/•	-/-/•		
Comando flash DSLR-ADI Sony	•	•	•	•	•
Misurazione flash multizona DSLR Sony (misurazione prelampe TTL)	•	•	•	•	•
Sistemi flash remote con controllo a distanza Sony DSLR come Master/Controller/Slave (modalità CTRL/CTRL+)	•/•/•	•/•/•	-/-/•		

•/•				
•				
	-/-/•			
•				
•/•				
•				
•/•				
•				
	-/-/•			
•				
•				
•				
	-/-/•			
•				
•				
	-/-/•			

AFFIDABILITÀ NEL TEMPO

Aggiornamento firmware tramite il Servizio Metz	•	•	•	•	•
Aggiornamento firmware tramite porta USB	•	•	•		

•	•	•		
	•			

ALIMENTAZIONE

Alimentazione con batterie alcaline al manganese (1,5 V)	•	•	•	•	•
Alimentazione con batterie ricaricabili NiC e NiMH (1,2)	•	•	•	•	•
Alimentazione con batterie al litio (1,5 V)	•	•	•		
Alimentazione con set di batterie ricaricabili NiMH Metz					
Alimentazione esterna con Power Pack P 76 Metz	•				

	•	•	•	•
	•	•	•	•
	•	•		
•				
•				

NUMERO FLASH (PRESTAZIONE DI LUCE COMPLETA)

Alimentazione con batterie alcaline al manganese (1,5 V)	180	140	220	450	200
Alimentazione con batterie ricaricabili NiMH (1,2 V/2100 mAh)	250	240	270	460	250
Alimentazione con batterie al litio (1,5 V)	370	370	450		
Alimentazione con set batterie ricaricabili NiMH (1650 mAh)					
Alimentazione esterna con Power Pack P 76 Metz	430				

	140 ³⁾	100 ³⁾	450	150
	200 ³⁾	140 ³⁾	460	190
	250 ³⁾	175 ³⁾		
160				
350				

SEQUENZA FLASH IN SECONDI (MIN./MAX.)

Alimentazione con batterie alcaline al manganese (1,5 V)	0,1/4,5	0,1/4	0,1/3	0,3/3	0,3/5
Alimentazione con batterie ricaricabili NiMH (1,2 V)	0,1/4,5	0,1/3,5	0,1/3	0,3/3	0,3/6
Alimentazione con batterie al litio (1,5 V)	0,1/4,5	0,1/4,5	0,1/4		
Alimentazione con set di batterie ricaricabili NiMH Metz					
Alimentazione esterna con Power Pack P 76 Metz	0,1/2,5				

	0,3/4	0,3/8	0,3/5	0,3/10
	0,3/4	0,3/6	0,3/5	0,3/8
	0,3/5	0,3/6	0,3/5	0,3/8
0,1/4				
0,3/2,5				

MASSA E PESO

Peso senza batterie in g (ca.)	Asta lampada		368	346	306	195	126
	Elemento di comando						
Dimensioni in mm ca. (L x A x P)	L	Asta lampada	71	73	73	73	64
		Elemento di comando					
	A	Asta lampada	145	134	130	113	95
		Elemento di comando					
	P	Asta lampada	99	90	106	86	68
		Elemento di comando					

1126	209	117	196	124
138				
103	130	78	73	65
67				
246	144	83	115	93
35				
121	37	32	92	66
89				

Glossario dei termini tecnici

C

Comando flash TTL

Riduce i contrasti accentuati del soggetto (per es. per illuminare le zone d'ombra pronunciata in caso di luce naturale diretta).

Controllo flash TTL

Scattando la foto è possibile misurare la luce del flash attraverso l'obiettivo (TTL= through the lens) mediante un sensore posto sulla fotocamera. L'emissione luce del flash viene bloccata non appena il soggetto è illuminato correttamente.

D

Diffusore grandangolare

Aumenta l'angolo d'illuminazione del flash. A seconda del tipo di flash il diffusore grandangolare è di serie o disponibile come accessorio inseribile a scatto.

Display dot-Matrix con Softkey

Adattamento individuale delle indicazioni sul display della fotocamera ed indicazione di stato di carica per un impiego intuitivo ed ottimale del flash tramite softkey.

Display tattile

Display grafico illuminato che viene regolato toccando direttamente le indicazioni sul display.

D-TTL

Moderna evoluzione del controllo flash TTL con la tecnica di misurazione delle fotocamere Nikon.

3D e D-TTL-3D

In caso di controllo flash 3D-TTL (Nikon) e D-TTL-3D vengono tenuti in considerazione per l'esposizione flash alcuni dati aggiuntivi come, ad esempio, la distanza dal soggetto.

E

E-TTL

Moderna evoluzione del controllo flash TTL con la tecnica prelampe di misurazione nelle fotocamere Canon EOS e PowerShot.

E-TTL II

In caso di controllo flash E-TTL II vengono tenuti in considerazione per l'esposizione flash alcuni dati aggiuntivi come ad esempio la distanza dal soggetto e il numero guida del flash.

F

Flash Bracketing

Serie di esposizioni flash con tre foto con diversa esposizione flash: valore di correzione negativo, nessun valore di correzione e valore di correzione positivo.

Funzione Key

Blocco dei dispositivi di comando. Evita lo sfalsamento accidentale delle impostazioni.

H

HSS-Sincronizzazione ad alta velocità

Grazie alla sincronizzazione ad alta velocità HSS è possibile utilizzare il flash con tempi di posa più brevi rispetto al tempo di sincronizzazione del flash della fotocamera. In questo modo è possibile realizzare delle foto utilizzando il flash in ottime condizioni di luce mediante grandi aperture del diaframma, per es. per limitare la profondità di campo nei ritratti.

I

Illuminatore AF

Flash ausiliario autofocus integrato nel flash (illuminatore AF) supporta automaticamente il sensore autofocus centrale della fotocamera in caso di scarsa luminosità. Con l'illuminatore AF multizona vengono supportati anche sensori AF decentrati.

i-TTL

Moderna evoluzione del controllo flash TTL con la tecnica prelampe di misurazione nelle fotocamere Nikon.

i-TTL-BL

In caso di controllo flash i-TTL BL vengono tenuti in considerazione per l'esposizione flash alcuni dati aggiuntivi come ad esempio la distanza dal soggetto.

Indicatori acustici (beep)

È possibile attivare segnali acustici supplementari che indicano lo stato di carica del flash e il controllo dell'esposizione.

Indicazione di corretta esposizione

L'indicazione di corretta esposizione "o.k." viene visualizzata sul flash dopo lo scatto della fotografia in modo flash automatico o TTL se il soggetto è correttamente illuminato.

Indicatore LCD

Permette di visualizzare le modalità e le impostazioni effettuate. (»»Display dot-Matrix)

Indicazione stato di carica flash

Quando il condensatore flash è pronto per una nuova foto si accende la spia che indica lo stato di carica del flash.

L

Luce pilota = modelling light

La luce pilota è una luce stroboscopica ad alta frequenza di flash della durata di alcuni secondi. Grazie a questa "luce quasi fissa" prima della foto è possibile controllare la distribuzione della luce e delle ombre sul soggetto.

M

Modalità di apprendimento (Learning Mode):

L'apparecchio è in grado di riconoscere la tecnica prelampe della fotocamera e di bypassarla. Il flash viene fatto scattare solamente come flash principale al momento dello scatto della foto (a seconda del modello).

Modalità servo

La modalità servo consente di far scattare senza cavo il flash Metz aggiuntivo al flash incorporato nella fotocamera digitale. La luminosità può pertanto essere selezionata manualmente con potenza ridotta.

Modalità slave

Modalità slave Un sensore integrato consente l'uso della modalità flash slave senza cavo in combinazione con un flash master o controller. (»» Modo Remote)

Modalità zoom spot

Utilizzando lo zoom la parabola avanza di una

posizione di luce rispetto alla posizione selezionata sull'obiettivo. In questo modo è possibile concentrare l'illuminazione al centro della fotografia. Esempio: La distanza focale impostata è di 50 mm, in modalità spot la parabola zoom si porta su una distanza focale di 70 mm. L'indicazione sul display del flash rimane però sulla distanza focale originale dell'obiettivo di 50 mm

Modo flash automatico

Un fotosensore integrato nel flash misura l'esposizione flash del soggetto durante la ripresa e blocca automaticamente l'emissione luce non appena il soggetto è illuminato correttamente.

Modo flash manuale

Modo flash con emissione di luce non regolata. Il flash emette una luce a piena potenza se non è stata impostata la luce a potenza ridotta.

Modo flash stroboscopico

Si tratta di una modalità flash manuale che permette una successione di flash variabili per intensità, frequenza e numero, ad esempio in caso di foto ad effetto e di studi di movimento.

Modo potenza ridotta

Modo flash manuale con emissione di luce non regolata. Impostando una potenza di luce ridotta sul flash è possibile adattare in modo mirato l'emissione e la durata della luce del flash alla situazione di ripresa.

Modo remote con controllo a distanza

Un sistema remote con controllo a distanza è costituito da un flash master o controller sulla fotocamera e da uno o più flash slave. Il flash slave viene controllato a distanza senza cavi dal flash master o controller. In un flash master la luce del flash contribuisce all'esposizione, diversamente da quanto accade con il flash controller.

N

Numero guida

Il numero guida è il numero che indica la potenza della luce di un flash. Dipende dalla sensibilità ISO impostata e (nelle parabole zoom) dalla posizione delle parabole e dall'eventuale impiego di diffusori davanti alla parabola (per es. diffusore grandangolare o tele). Per la sincronizzazione ad alta velocità HSS il numero guida dipende anche dal tempo di posa.

P

Parabola ausiliaria

Per illuminare le zone d'ombra nei primi piani eseguiti con il flash indiretto.

Piedino in metallo

Prezioso piedino in metallo per un montaggio sicuro sulla slitta della fotocamera.

P-TTL

Moderna evoluzione del controllo flash TTL con la tecnica di misurazione prelampe nelle fotocamere Pentax.

R

REAR

Sincronizzazione sulla seconda tendina per una riproduzione naturale della scia luminosa in caso di tempi di posa più lunghi.

S

Sistema di adattatori SCA-3002

Per fotocamere con trasmissione dei dati digitale o analogica tra la fotocamera e il flash. Utilizzando un adattatore SCA del sistema SCA 3002 appartenente al sistema SCA 3002 sono disponibili diverse funzioni flash aggiuntive in base al tipo di fotocamera con flash appartenente al sistema SCA 3002. Il firmware di un adattatore SCA appartenente al sistema SCA 3002 può essere aggiornato tramite il servizio di assistenza Metz. Parabola orientabile

Orientabile in orizzontale e in verticale per ottenere un flash indiretto. Orientabile in verticale per ottenere un flash indiretto.

Sony / ADI

Moderna evoluzione del controllo flash TTL presente nelle fotocamere Sony in cui per es. i dati relativi alla distanza rispetto al soggetto intervengono nell'esposizione flash.

Spegnimento flash automatico

In caso di lunghe pause tra una foto e l'altra il flash va automaticamente in stand-by per risparmiare energia e per evitare che si scarichino le batterie (auto-off).

Grazie alla funzione wake up (>>> funzione wake up) il flash viene riattivato premendo leggermente il pulsante di scatto della fotocamera.

U

USB

Interfaccia per l'aggiornamento firmware tramite Internet.

W

Wake up

Premendo leggermente il pulsante di scatto della fotocamera è possibile riattivare il flash passato, in modalità stand-by, per risparmiare energia durante le pause tra una foto e l'altra (>>> Spegnimento automatico dell'apparecchio).

Z

Zoom esteso

In caso di utilizzo di zoom motorizzato la parabola principale illumina il soggetto con una posizione della parabola più distante rispetto a quella necessaria. In questo modo è possibile ottenere una maggiore luce diffusa per un'illuminazione più morbida del soggetto.

Zoom manuale

È possibile adattare manualmente la posizione zoom della parabola principale e quindi anche la luce emessa dal flash alla distanza focale dell'obiettivo.

Zoom motorizzato

È possibile adattare automaticamente la posizione dello zoom della parabola principale e quindi la luce emessa dal flash alla distanza focale dell'obiettivo.



Metz: quello che serve per una perfetta resa di luce

Metz ha sempre la soluzione ideale per tutti i problemi relativi alla resa della luce sia per i fotoamatori, per i fotografi ambiziosi e per i professionisti. I nostri innovativi prodotti convincono per la loro eccellenza tecnica e per la loro affidabilità. Ulteriori e più dettagliate informazioni riguardanti il nostro assortimento attuale sono disponibili al seguente indirizzo internet www.metz.de. Alternativamente potrete farvi consigliare da uno dei nostri rivenditori Metz specializzati oppure richiedere gratuitamente uno dei nostri cataloghi attuali!



mecastudio

La fotografia in studio nella luce migliore: L'attuale catalogo mecastudio offre tutto quanto è necessario per realizzare grandi fotografie con il flash in studio, dagli apparecchi flash da studio, agli accessori tecnici e ai kit completi di flash da studio per fotografi dilettanti e professionisti.



mecalight

Luce perfetta per le immagini in movimento: Nel nuovo catalogo mecalight presentiamo luci video LED compatte e potenti e tutti i relativi accessori per Camcorder o per fotocamere con funzione video.

Metz-Werke GmbH & Co KG

Postfach 1267

90506 Zirndorf, Germany

Tel.: +49 (0) 911 – 97 06 0

Fax: +49 (0) 911 – 97 06 340

www.metz.de

info@metz.de

Il vostro rivenditore Metz specializzato

Salvo disponibilità di fornitura e modifiche tecniche.
P137xl Printed in Germany 1/2014