

COMUNICATO STAMPA

UNIONE TRA ROBUSTEZZA E PRESTAZIONI

La PENTAX K-50 vanta caratteristiche di base veramente notevoli, che la fanno rivaleggiare con parecchi modelli di categoria superiore, come la ripresa continua ad alta velocità a circa sei fotogrammi al secondo, altissime sensibilità di ripresa fino a ISO 51200 e un autofocus di alta precisione con efficace inseguimento dei soggetti in movimento. In questo modo, anche chi usa per la prima volta una reflex digitale o i componenti della famiglia meno esperti possono ottenere fotografie digitali di alta qualità senza particolare impegno. La K-50 impiega anche una costruzione a tenuta di acqua e polvere, per poter operare senza problemi anche nelle più ostili condizioni outdoor e per ridurre la manutenzione e le attenzioni che di norma sono dovute ad un apparecchio fotografico. La fotocamera fornisce anche un'ampia varietà di evolute funzioni di ripresa, come la registrazione video Full HD e un'estesa selezione di strumenti creativi come i filtri digitali, per rispondere al meglio alle diverse esigenze della fotografia contemporanea. In aggiunta alla batteria standard a ioni di litio con la quale viene fornita, la fotocamera si può alimentare anche con le comuni batterie AA (stilo).**

Insieme al corpo macchina K-50, presentiamo anche due kit di obiettivi caratterizzati dalla costruzione impermeabile semplificata — smc PENTAX-DA L 18-55mm F3.5-5.6AL WR e smc PENTAX-DA L 50-200 F4-5.6ED WR — per garantire la più completa affidabilità al sistema foto-video K-50.

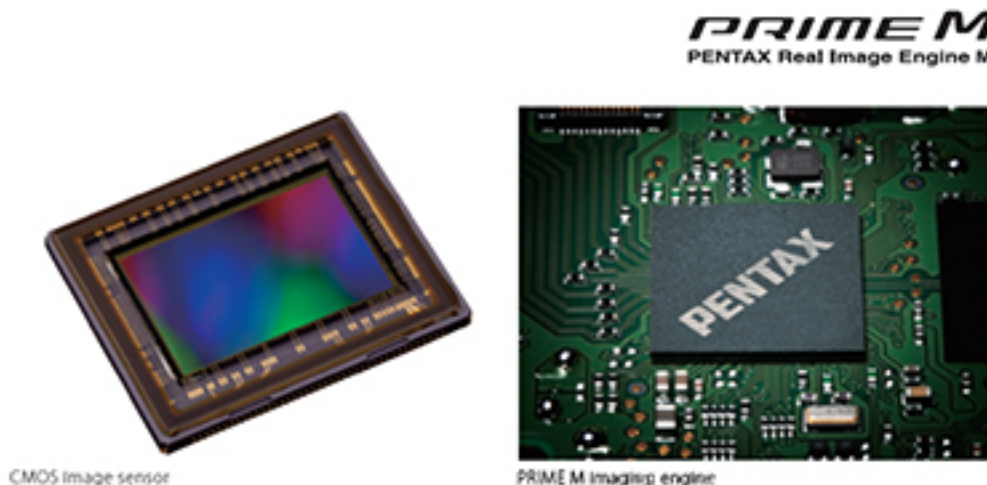
* In base a verifiche PENTAX al 1 giugno 2013.

** Per usare le batterie AA è richiesto il portabatterie AA opzionale D-BH109.



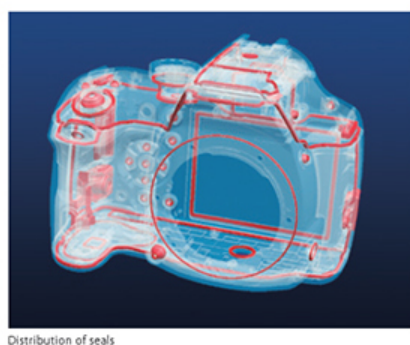
Alta risoluzione e riprese ad altissime sensibilità fino a ISO 51200

La K-50 impiega un sensore CMOS allo stato dell'arte con un'ampia area sensibile di ben 23,7mm per 15,7mm, che assicura un'elevata velocità di lettura dei dati immagine. Questo sensore immagine è abbinato al processore PRIME M — lo stesso dispositivo di elaborazione che equipaggia modelli di categoria superiore — per fornire immagini digitali ad altissima risoluzione e ricche gradazioni tonali con circa 16,28 megapixel effettivi. La K-50 offre anche capacità di ripresa ad altissima sensibilità fino a ISO 51200, che permettono al fotografo di eseguire fantastiche riprese a mano libera perfino di notte.



Affidabile costruzione a tenuta di acqua e polvere

Grazie alle 81 guarnizioni delle quali è dotato il suo corpo macchina compatto, leggero e altamente portatile, la K-50 è costruita a tenuta di acqua, polvere e freddo, in grado di resistere a temperature fino a -10°C . Questo significa che la K-50 si può portare nelle attività outdoor come il campeggio, le escursioni in montagna e gli sport, per godersi la qualità della fotografia reflex digitale senza doversi preoccupare delle condizioni atmosferiche. Il corpo macchina compatto e funzionale è stato studiato con cura con curve delicate per assicurare che anche un fotografo con le mani piccole possa avere una salda presa sulla fotocamera.



Innovativo meccanismo di stabilizzazione SR

Il sistema SR (Shake Reduction) realizzato da PENTAX compensa efficacemente i fastidiosi effetti del tremolio della fotocamera, assicurando immagini nitide e prive di mosso anche nelle condizioni più esposte al fenomeno, come nell'uso di teleobiettivi, nelle riprese al buio senza flash o nel fotografare i paesaggi al crepuscolo. Questo meccanismo innovativo è compatibile con quasi tutti gli obiettivi intercambiabili PENTAX, perfino quelli progettati per le fotocamere a pellicola.*** Grazie alla flessibilità del dispositivo SR, che sposta il sensore immagine in tutte le direzioni, la K-50 offre svariate caratteristiche che assistono il fotografo in fase di ripresa, come le seguenti: 1) Una funzione di correzione automatica dell'orizzonte che assicura inquadrature più precise e facilita l'allineamento orizzontale; 2) Una funzione di regolazione della composizione che permette correzioni fini nel posizionamento dell'immagine in orizzontale e in verticale, oltre alla possibilità di rotazione; 3) Una modalità ASTRO TRACER che semplifica la fotografia astronomica in combinazione con l'unità GPS opzionale O-GPS1.

*** Obiettivi compatibili con questo dispositivo: obiettivi PENTAX con baionetta K, KA, KAF, KAF2 e KAF3; obiettivi a vite (tramite adattatore) e obiettivi dei sistemi 645 e 67 (tramite adattatore). Alcune funzioni della fotocamera non sono disponibili con determinati obiettivi.



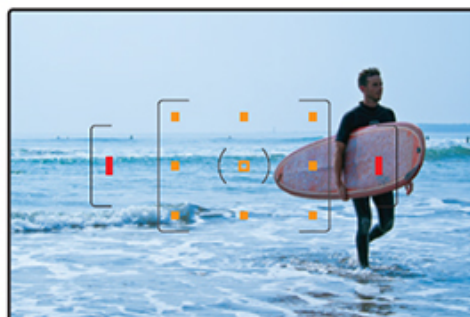
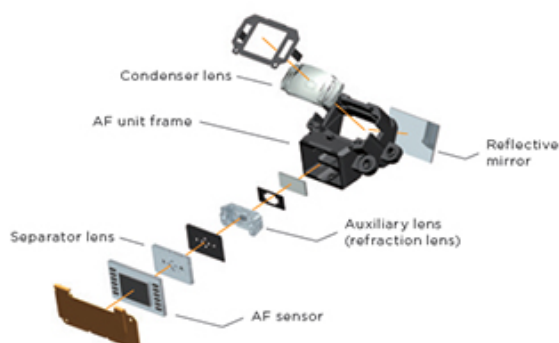
Without SR



With SR

Autofocus di alta precisione con modulo SAFOX IXi+

La K-50 impiega il modulo AF allo stato dell'arte SAFOX IXi+, che assicura una messa a fuoco pronta e di alta precisione con 11 sensori (dei quali i nove centrali sono a croce). Dispone anche di illuminatore ausiliario per effettuare la messa a fuoco in situazioni di luce particolarmente scarsa. La funzione di espansione dell'area AF permette di mantenere il fuoco su un soggetto in movimento anche se questo esce dall'area desiderata, grazie ai dati forniti dai sensori AF contigui. In questo modo non solo si migliora nettamente la precisione e la velocità dell'autofocus con soggetti in movimento, ma si hanno risultati superiori anche nell'inseguire i soggetti usando un teleobiettivo.



Nine cross-type sensors () are positioned in the middle.

Raffica veloce a circa sei immagini al secondo

La funzione di ripresa continua ad alta velocità della K-50 si apprezza in particolare nelle riprese sportive, di spettacoli dal vivo e di natura. In questo modo è possibile registrare i soggetti più dinamici in una serie di immagini, alla velocità massima di circa sei fotogrammi al secondo (nel formato di registrazione JPEG).



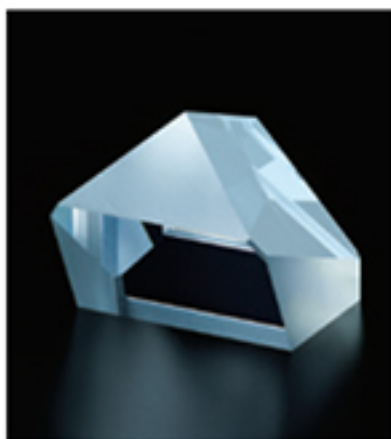
Video Full HD

La K-50 registra filmati all'elevata risoluzione Full HD (1920 x 1080 pixel) nel formato di registrazione H.264, scegliendo anche il frame rate (30, 25 o 24 fotogrammi al secondo). Sono disponibili anche strumenti creativi per il trattamento delle immagini**** come la funzione Immagine Personalizzata e caratteristiche utili nella registrazione dei filmati, come la funzione di ripresa intervallata che permette di realizzare video personalizzati.

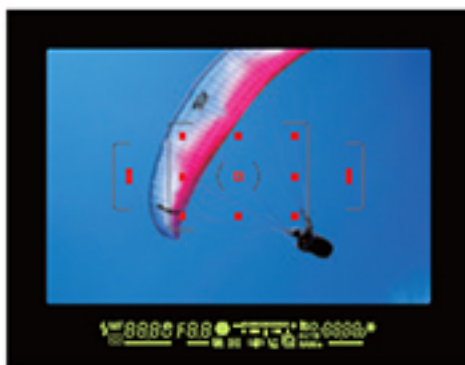
**** Il frame rate può variare quando si richiede un trattamento delle immagini non standard.

Mirino ottico con campo visivo di circa il 100%

Nonostante il corpo macchina compatto tipico dei modelli entry level, la K-50 vanta un pregiato pentaprisma in vetro con copertura di circa il 100% del campo di visione e ingrandimento di circa 0,92 volte (con obiettivo 50mm F1,4 all'infinito) per avere una visione completa e agevolare la composizione dell'immagine e la messa a fuoco. Dato che il soggetto risulta ben chiaro anche in piena luce solare e si eliminano l'errore di parallasse e il ritardo nella visione dell'immagine nel mirino (tipici di altre tipologie di fotocamere), la K-50 risponde prontamente e nel modo più efficace alle situazioni e ai soggetti più impegnativi, come nei paesaggi che richiedono inquadrature precise e nelle scene di sport e azione dove è essenziale scattare al momento giusto. Il punto di messa a fuoco viene indicato in rosso nel mirino per una conferma immediata e intuitiva.



Glass pentaprism



K-50's viewfinder (0.92-times magnification)



K-r's viewfinder (0.86-times magnification)

Modi Auto Picture e Scena: pratici e intuitivi

L'originale modo Auto Picture messo a punto da PENTAX seleziona automaticamente la modalità di ripresa più appropriata per un dato soggetto o scena tra Ritratto, Paesaggio, Macro e altri modi specifici. Dato che la K-50 imposta tutti i parametri di ripresa essenziali — come tempo di posa, diaframma, bilanciamento del bianco, saturazione, contrasto e nitidezza — il fotografo può concentrarsi sulla composizione dell'immagine e sulle opportunità di scatto. La K-50 offre anche 19 modi Scena, tra i quali Ritratto in notturna, Animale domestico e Silhouette, per semplificare le riprese di soggetti e scene di una certa complessità per chi è agli inizi con la fotografia reflex digitale, ottimizzando tutte le impostazioni con la semplice scelta dell'icona giusta sul monitor LCD della fotocamera.



Ampia scelta di strumenti creativi

La funzione immagine personalizzata della K-50 permette all'utente di selezionare facilmente e rapidamente il tipo di finitura desiderata per una data immagine, scegliendo fra 11 personalizzazioni. Tra queste, Ometti sbianca crea un coinvolgente effetto visivo apprezzato nel cinema; mentre Cross Process genera accattivanti immagini dai colori emozionanti. La K-50 fornisce anche 19 speciali filtri digitali per aggiungere effetti particolari alle immagini acquisite, per esprimere la propria creatività senza usare un computer. L'utente può anche esplorare nuove possibilità creative applicando più filtri ad una stessa immagine.



Reversal Film



Radiant



Bleach Bypass



Vibrant

Due tipi di alimentazione, a scelta

Oltre alla batteria standard del tipo ricaricabile a ioni di litio, in grado di scattare circa 480 immagini con una ricarica,**** la K-50 si può alimentare anche tramite quattro batterie di tipo AA (stilo) grazie al portabatterie AA opzionale D-BH109. Dato che le batterie di tipo AA sono facilmente reperibili quasi ovunque nel mondo, non si deve temere di rimanere a corto di energia, nemmeno in viaggio.

**** Nelle condizioni di verifica prescritte da PENTAX, usando la batteria ricaricabile a ioni di litio D-LI109 senza impiegare il flash.

Altre caratteristiche

1. Ampio monitor LCD da 3,0 pollici wide-view con circa 921.000 punti
2. Sistema esposimetrico multi-zona a 77-segmenti per misurazioni della luce particolarmente accurate
3. Dispositivo DR (Dust Removal) per scrollare la polvere dalla superficie del sensore immagine CMOS
4. Livella digitale per un'accurata composizione dell'immagine
5. Sistema di controllo Hyper progettato da PENTAX per rispondere con la massima flessibilità e praticità alle intenzioni creative del fotografo
6. Funzione di recupero dei dati RAW per salvare come file RAW un'immagine appena scattata in formato JPEG
7. Pulsante RAW/Fx per una commutazione diretta del formato file immagine, oppure personalizzabile con una specifica funzione da richiamare direttamente
8. Compatibilità con schede di memoria SD per rete wireless Eye-Fi

9. Viene fornito di serie il software SILKPIX Developer Studio 3.0 LE for PENTAX RICOH (per il trattamento dei dati RAW, sviluppato da Ichikawa Soft Laboratory); insieme alla possibilità di sviluppare i dati RAW direttamente con la K-50

Nuovi obiettivi tropicalizzati

Caratteristiche dell'obiettivo smc PENTAX-DA L 18-55mm F3.5-5.6AL WR:

Questo zoom standard copre lunghezze focali dal grandangolare 27,5mm al teleobiettivo moderato 84mm (nel formato 35mm). Grazie all'impiego di raffinati elementi ottici asferici e in vetro a bassissima dispersione, assicura un'altissima risoluzione e notevole luminosità fino ai bordi dell'immagine, compensando efficacemente le varie aberrazioni.

Caratteristiche dell'obiettivo smc PENTAX-DA L 50-200mm F4-5.6ED WR:

Questo zoom teleobiettivo copre lunghezze focali dal teleobiettivo moderato 76,5mm al super-teleobiettivo 307mm (nel formato 35mm). Adottando elementi ottici in vetro a bassissima dispersione (ED), assicura un'eccellente descrizione del soggetto in varie applicazioni nel campo dei teleobiettivi, come ritratto, sport/azione e paesaggio, compensando efficacemente l'aberrazione cromatica sull'intera escursione dello zoom.

Caratteristica comune ai due obiettivi:

Ambedue gli obiettivi dispongono di una costruzione a tenuta di intemperie di tipo semplificato, che previene l'ingresso di acqua nel barilotto. Montando uno di questi obiettivi sul corpo macchina K-50, l'utente ottiene un sistema fotografico digitale di lunga durata e altamente affidabile, perfino fotografando sotto la pioggia o in presenza di vapore o spruzzi.

Fowa distributore ufficiale del marchio Pentax in Italia annuncia che questa novità sarà disponibile da fine Luglio.

Importato e distribuito in Italia da:

FOWA S.p.A. – Via Vittime di Piazza Fontana, 52bis – 10024 Moncalieri

Tel.011.81.44.1 - Fax 011.899.39.77

www.fowa.it

UFFICIO STAMPA FOWA

Marco Cappati

marco.cappati@fowa.it